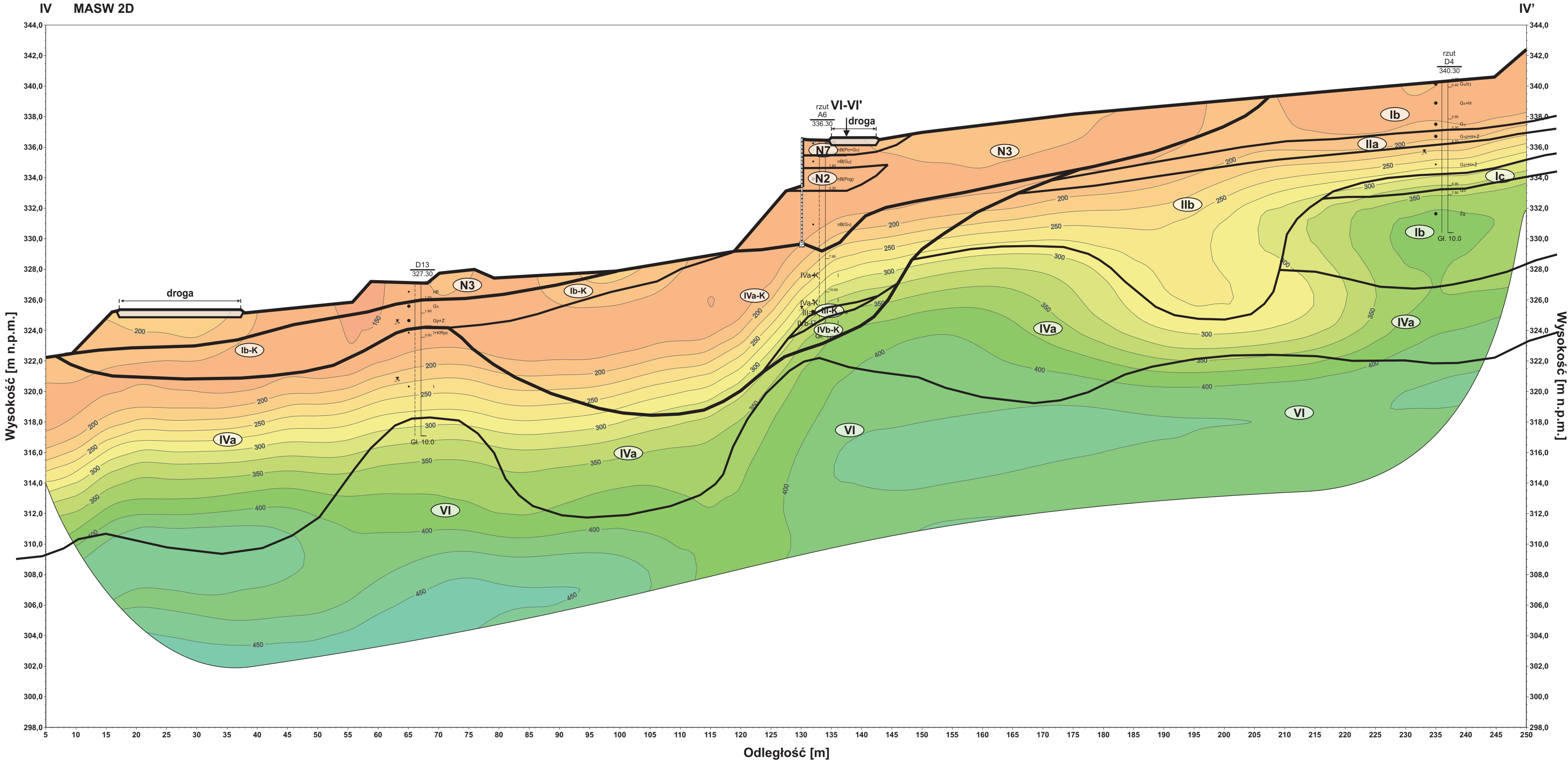
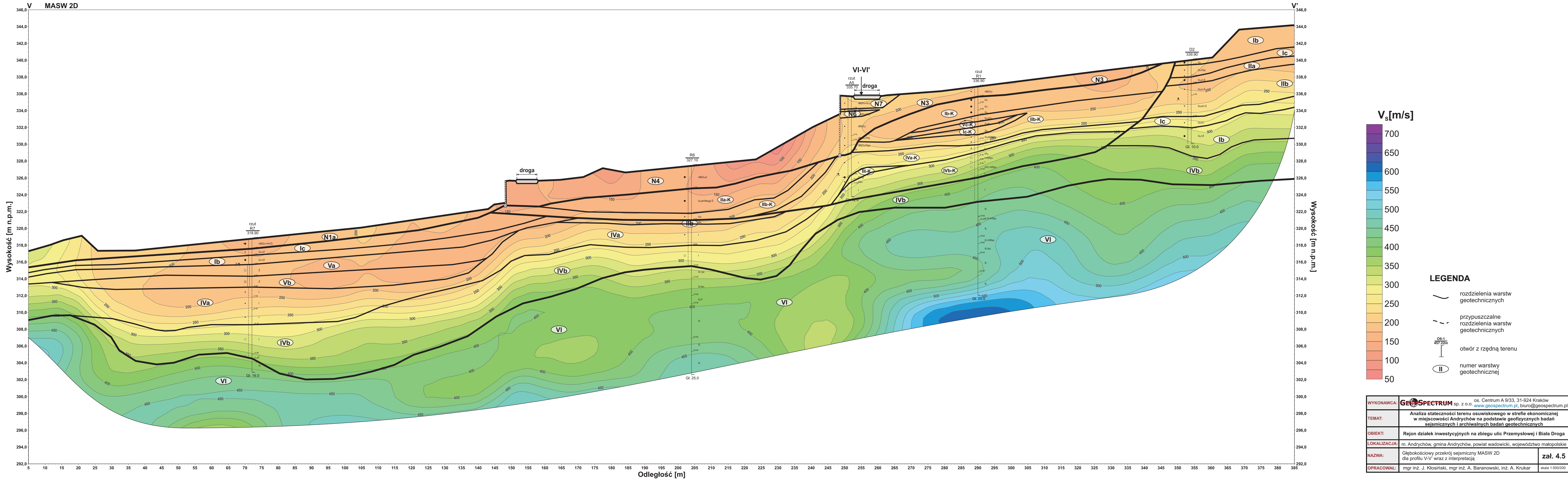


WYKONAWCA:	GEOSPECTRUM sp. z o.o. os. Centrum A 9/33, 31-924 Kraków <a href="http://www.geospectrum.pl">www.geospectrum.pl</a> , <a href="mailto:biuro@geospectrum.pl">biuro@geospectrum.pl</a>	
TEMAT:	Analiza stateczności terenu osuwiskowego w strefie ekonomicznej w miejscowości Andrychów na podstawie geofizycznych badań sejsmicznych i archiwalnych badań geotechnicznych	
OBIEKT:	Rejon działek inwestycyjnych na zbiegu ulic Przemysłowej i Biała Droga	
LOKALIZACJA:	m. Andrychów, gmina Andrychów, powiat wadowicki, województwo małopolskie	
NAZWA:	Głębokościowy przekrój sejsmiczny MASW 2D dla profilu II-II' wraz z interpretacją	zał. 4.2
OPRACOWAŁ:	mgr inż. J. Kłosiński, mgr inż. A. Baranowski, inż. A. Krukar	skala 1:500/200

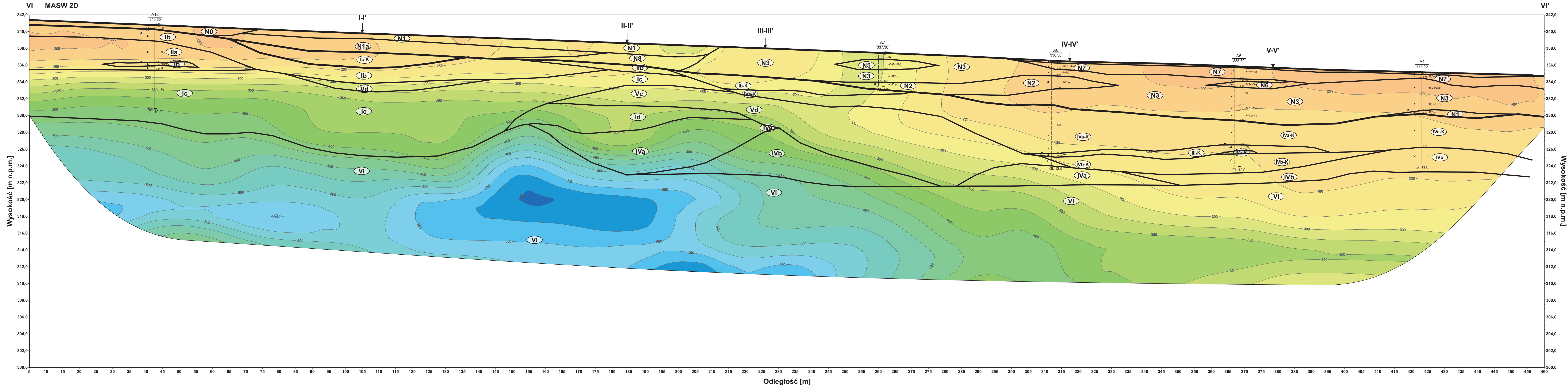




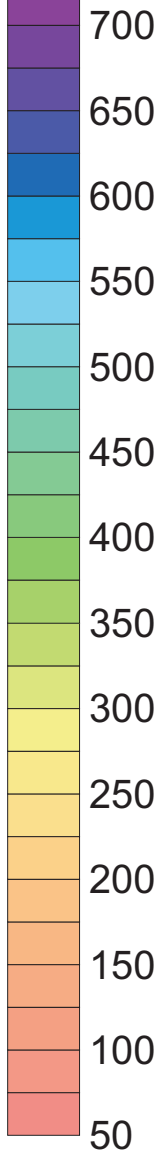








Vs[m/s]



LEGENDA

- rozdzielenia warstw geotechnicznych
- przypuszczalne rozdzielenia warstw geotechnicznych
- otwór z rzędną terenu
- numer warstwy geotechnicznej

WYKONAWCA:	GEOSPECTRUM sp. z o.o. os. Centrum A 9/33, 31-924 Kraków www.geospectrum.pl, biuro@geospectrum.pl		
TEMAT:	Analiza stateczności terenu osuwiskowego w strefie ekonomicznej w miejscowości Andrychów na podstawie geofizycznych badań sejsmicznych i archiwalnych badań geotechnicznych		
OBIEKT:	Rejon działek inwestycyjnych na zbiegu ulic Przemysłowej i Biała Droga		
LOKALIZACJA:	m. Andrychów, gmina Andrychów, powiat wadowicki, województwo małopolskie		
NAZWA:	Głębokościowy przekrój sejsmiczny MASW 2D dla profilu VI-VI' wraz z interpretacją	zał. 4.6	
OPRACOWAŁ:	mgr inż. J. Kłosiński, mgr inż. A. Baranowski, inż. A. Krukar	skala 1:500/200	